

Innovationscenter
for Økologisk Landbrug

Frisk græs på foderbordet – hvad siger køerne og bundlinjen?

Grovfoderseminar
Torsdag d. 2. februar 2023

Specialkonsulent Irene Fisker



Mælkeafgiftsfonden



Foto: Irene Fisker

Hvorfor frisk græs på stald?



Foto: Irene Fisker

- Mere græs i sædskiftet
- Mere frisk græs sent på året
- Spare indkøbt proteinfoder
 - Højere AAT i staldgræs
 - Højere proteinindhold i staldgræs

Højere EKM-ydelse med staldgræs

	Afgræsning	Staldgræs	Ensilage	P-værdi
Grovfoderoptag, kg ts/dag	11,2 ^a	12,1 ^b	11,6 ^{ab}	0,049
Kraftfoderoptag, kg ts/dag	6,39	6,37	6,37	0,886
EKM-ydelse, kg/dag	31,7 ^a	36,7 ^c	34,5 ^b	<0,001

McConnell et al., 2019

Projekt "Staldfodring med frisk græs" - fodringsdel

Bedrifter 2022-23

- 3 konventionelle bedrifter
- 5 økologiske bedrifter
- 150 - 840 køer
- 8.900 -11.900 kg EKM/årsko
- MaksiGrass eller frontskårlægger + opsamlervogn

Data

- Månedlige foderkontroller
- Analyser af staldgræs

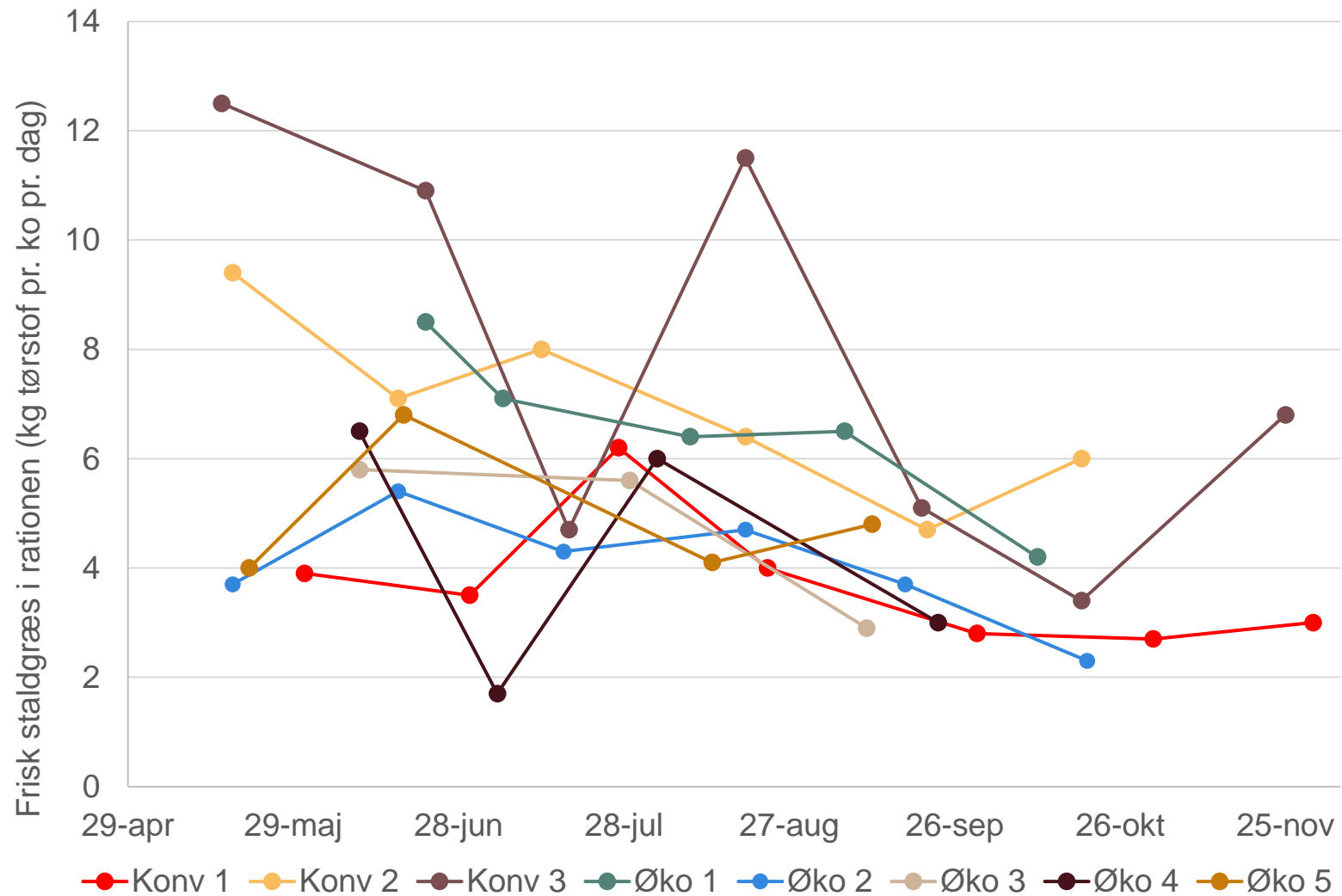


Foto: Irene Fisker

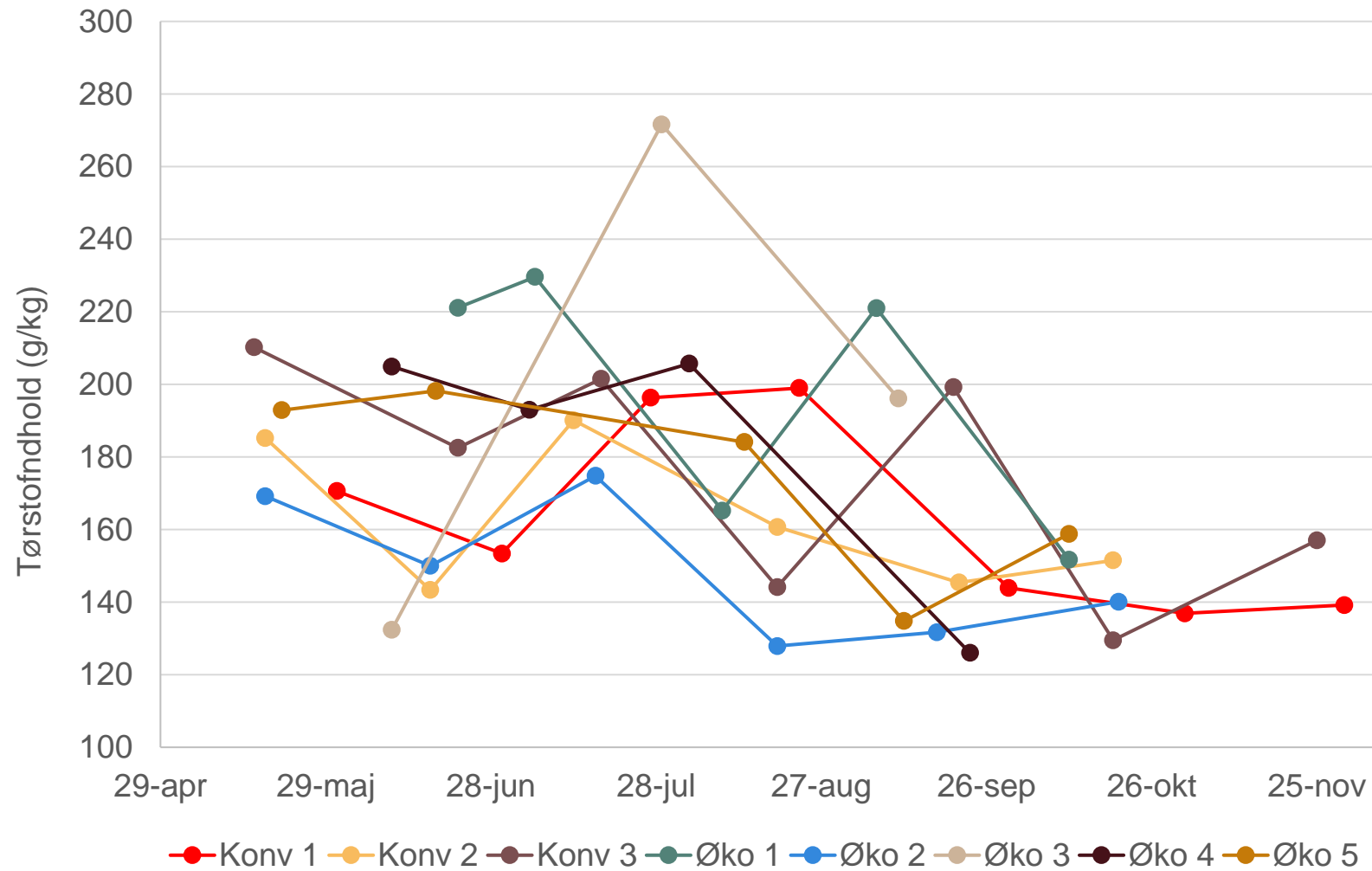
Separat udfodring eller i grundblanding



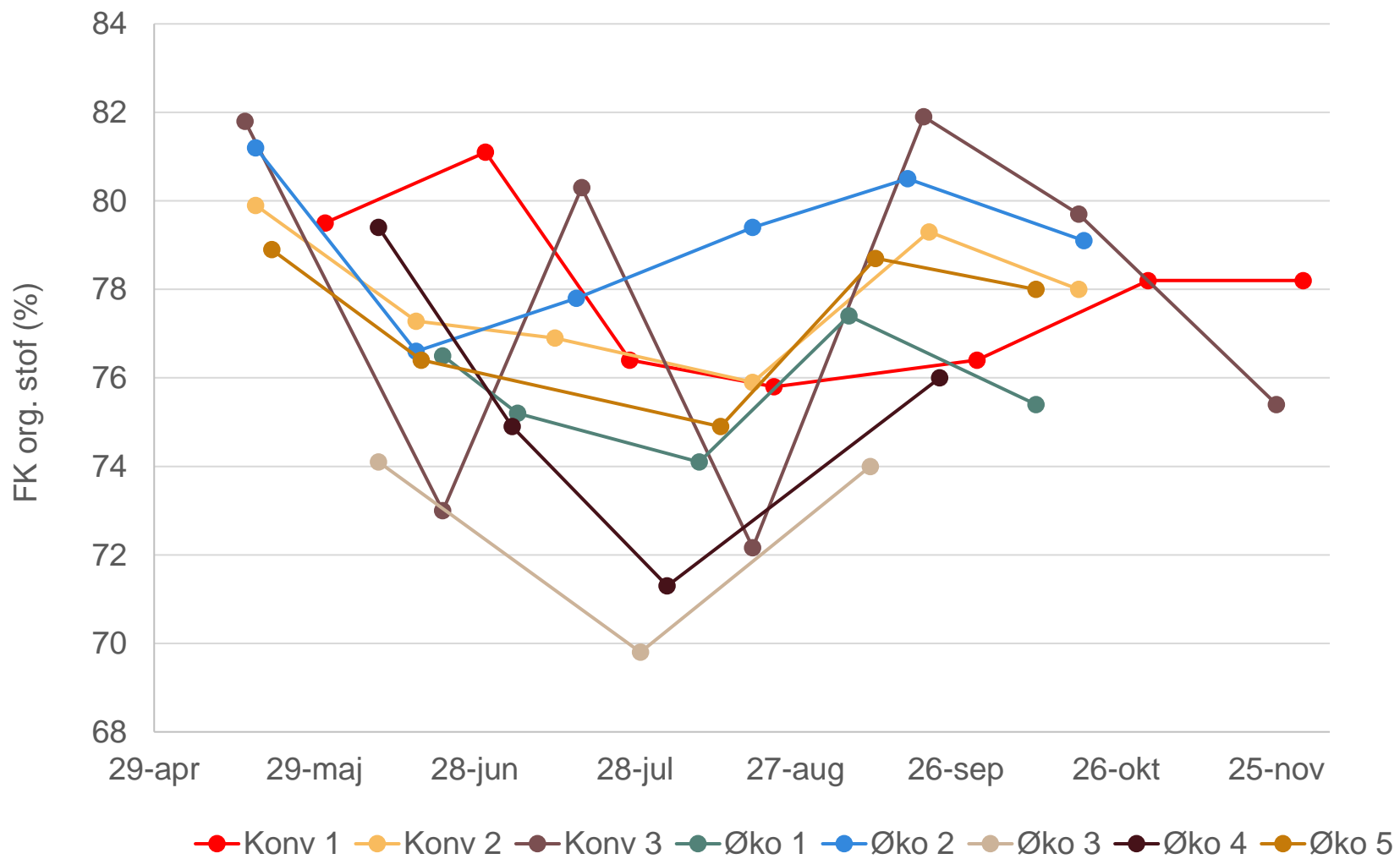
Mængde frisk staldgræs i rationen på 8 bedrifter 2022



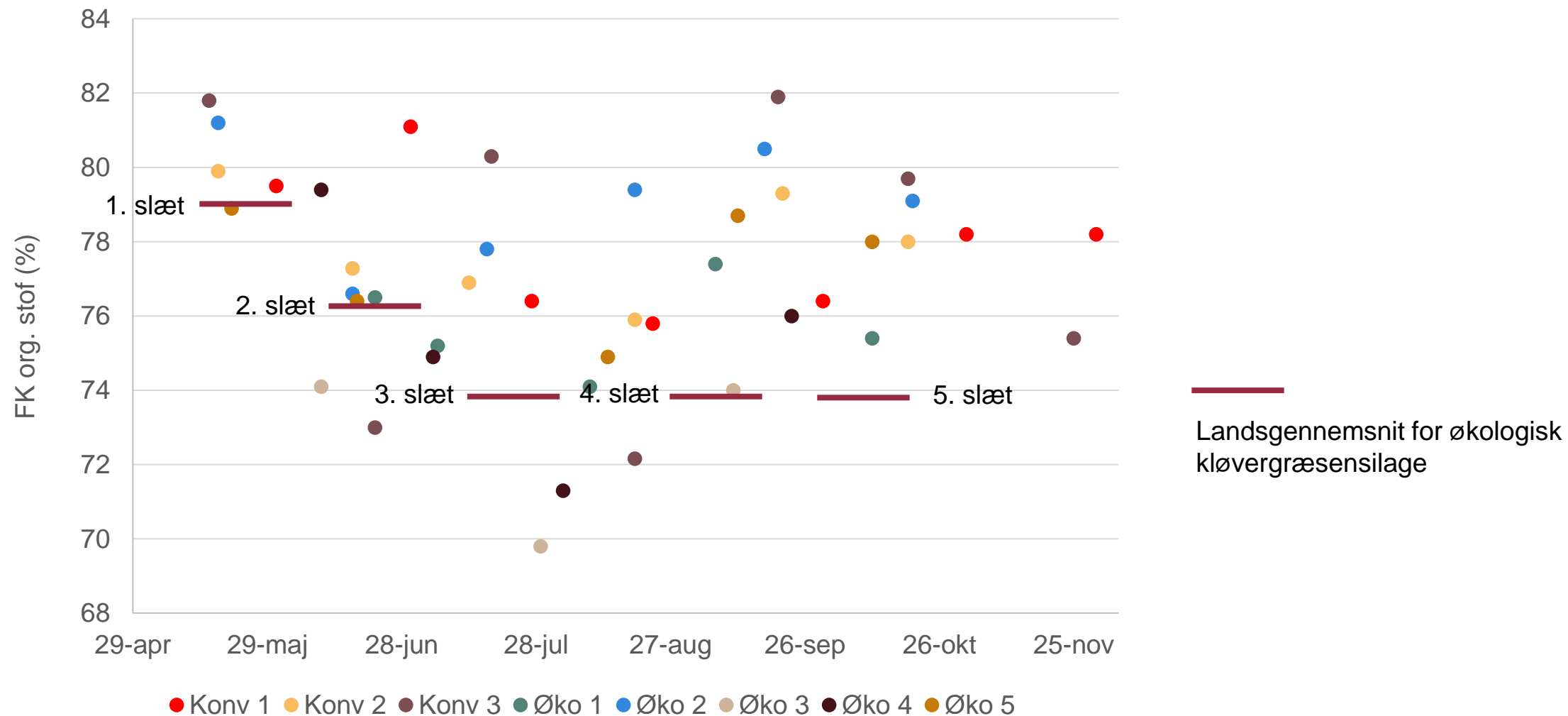
Tørstofprocent i frisk staldgræs fra 8 bedrifter 2022



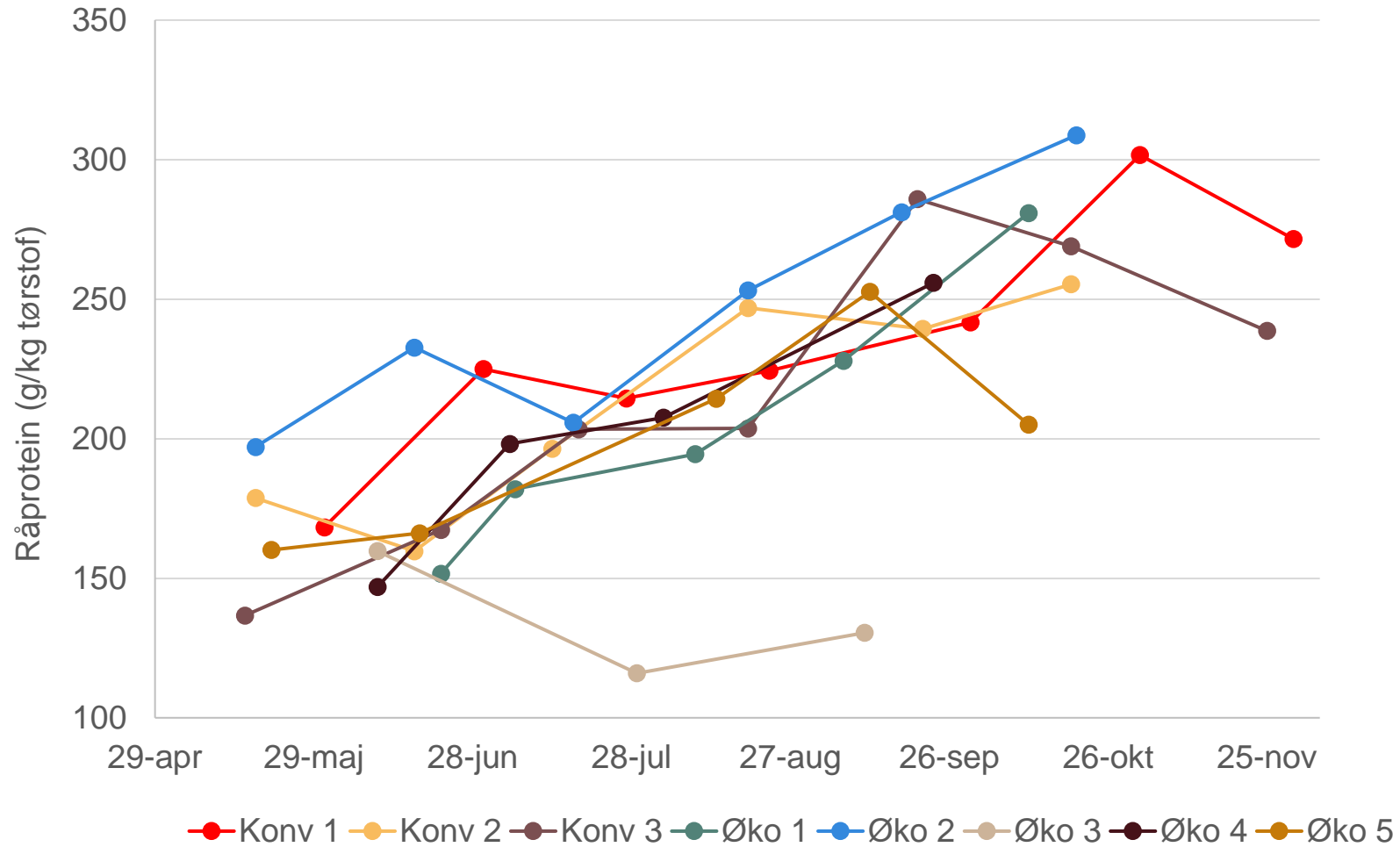
Fordøjelighed i frisk staldgræs fra 8 bedrifter 2022



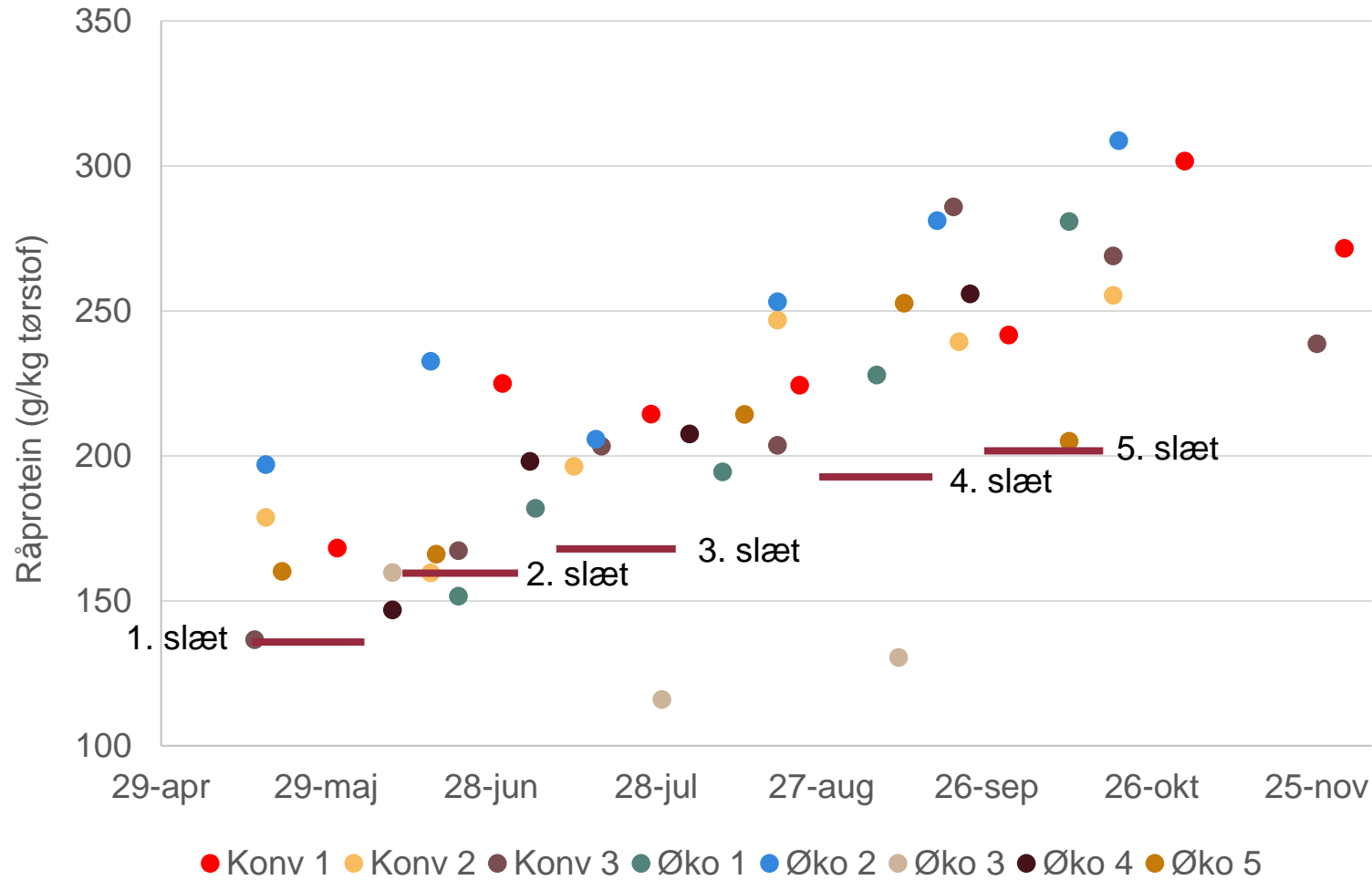
Fordøjelighed i frisk staldgræs fra 8 bedrifter 2022



Råprotein i frisk staldgræs fra 8 bedrifter 2022



Råprotein i frisk staldgræs fra 8 bedrifter 2022



Foderkontrolldata sommer 2022 – konventionel, stor race

	Kvægdatabase (uden staldgræs)	Projekt- bedrifter
Antal bedrifter	761	3
Foderoptag, kg TS	24,4	24,8
Staldgræs, kg TS	0	6,5
Ensilage, kg TS	13,8	9,7
Kraftfoder, kg TS	10,2	7,6
-heraf proteinfoder, kg TS	4,4	2,2
Energioptag, MJ	163	161
Råprotein, g/kg TS	169	167
AAT, g/MJ	15,4	15,2
PBV, g/kg TS	21	18
Fyldebalance	98	104
Kg EKM/ko	35,8	33,4
Energiudnyttelse, %	99	94

Foderkontrolldata sommer 2022 – økologisk, stor race

	Kvægdatabase (uden staldgræs)	Projekt- bedrifter
Antal bedrifter	48	4
Foderoptag, kg TS	23,6	24,1
Staldgræs, kg TS	0	5,3
Afgræsning, kg TS	4,3	5,4
Ensilage, kg TS	9,8	5,2
Kraftfoder, kg TS	7,8	7,4
-heraf proteinfoder, kg TS	1,7	1,3
Energioptag, MJ	156	157
Råprotein, g/kg TS	166	169
AAT, g/MJ	14,5	14,6
PBV, g/kg TS	24	28
Fyldebalance	105	107
Kg EKM/ko	32,6	32,4
Energiudnyttelse, %	96	96

Eksempel på foderplan med og uden frisk staldgræs – konventionel 11.000 kg EKM

<i>Kg tørstof</i>	Ensilage	Staldgræs	Pris
Majsensilage	8,0	8,0	1,13 kr./FEN
Kløvergræsensilage	6,0	-	1,50 kr./FEN
Staldgræs	-	8,0	1,38 kr./FEN
Korn	5,2	5,0	1,80 kr./kg
Rapsskrå	3,6	2,2	2,50 kr./kg
Sojaskrå	1,0	0,8	4,00 kr./kg
Fedt + mineraler	0,4	0,4	7,55/2,80 kr./kg
Kg tørstof i alt	24,2	24,4	
Energi, MJ/dag	163	163	
Råprotein, g/kg TS	162	163	
AAT, g/MJ	15,4	15,2	
PBV, g/kg TS	14	13	
Fyldebalance	100	104	

Forskel i omkostninger på slæt og staldgræs

Konventionel drift

Pr. ha	5 slæt			½ slæt + staldgræs		
	Kvantum	Pris, kr.	Beløb, kr.	Kvantum	Pris, kr.	Beløb, kr.
Plastik	230	2,80	644	49	2,80	137
Skårlægning	5	225	1.125	0,5	225	113
Sammenrivning	5	170	850	0,5	170	85
Snitning, hjemkørsel og indlægning	5	710	3.550	0,5	710	406
MaksiGrass				5,5	750	4.125
I alt			6.169			4.866

≈ 12 øre/FEN



Eksempel på foderplan med og uden frisk staldgræs – konventionel 11.000 kg EKM

<i>Kg tørstof</i>	Ensilage	Staldgræs	Pris
Majsensilage	8,0	8,0	1,13 kr./FEN
Kløvergræsensilage	6,0	-	1,50 kr./FEN
Staldgræs	-	8,0	1,38 kr./FEN
Korn	5,2	5,0	1,80 kr./kg
Rapsskrå	3,6	2,2	2,50 kr./kg
Sojaskrå	1,0	0,8	4,00 kr./kg
Fedt + mineraler	0,4	0,4	7,55/2,80 kr./kg
Kg tørstof i alt	24,2	24,4	
Energi, MJ/dag	163	163	
Råprotein, g/kg TS	162	163	
AAT, g/MJ	15,4	15,2	
PBV, g/kg TS	14	13	
Fyldebalance	100	104	

43,17 kr./dag

39,75 kr./dag

Plus udfodringsomkostninger!



Eksempel på foderplan med og uden frisk staldgræs – økologisk 10.000 kg EKM

<i>Kg tørstof</i>	Ensilage	Staldgræs
Majsensilage	3,0	3,0
Kløvergræsensilage	6,5	
Staldgræs		7,0
Afgræsning	6,0	6,0
Korn	4,0	5,0
Hestebønne	1,4	1,0
Rapskage	2,0	0,9
Mineraler	0,1	0,1
Kg tørstof i alt	23,0	23,0
Energi, MJ/dag	152	152
Råprotein, g/kg TS	164	165
AAT, g/MJ	14,4	14,5
PBV, g/kg TS	23	23
Fyldebalance	104	105

Pris
1,36 kr./FEN
1,43 kr./FEN
1,31 kr./FEN
0,83 kr./FEN
3,00 kr./kg
4,80 kr./kg
6,00 kr./kg
3,75 kr./kg

51,34 kr./dag

45,24 kr./dag

Plus udfodringsomkostninger!



Græsmarksstyringen er helt central

